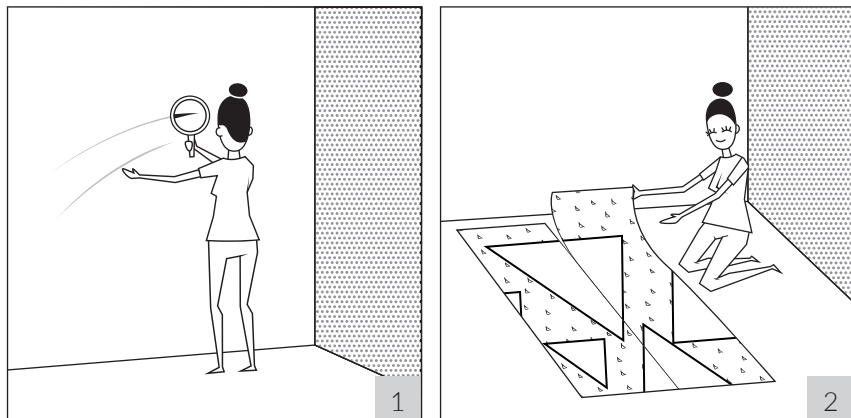


INSTRUKCJA MONTAŻU

ZANIM ROZPOCZNIESZ...



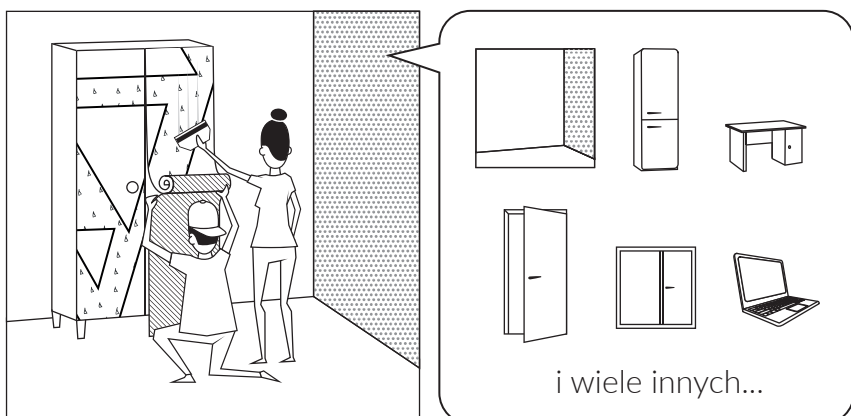
1. Upewnij się, że wydruk nakleisz na gładkiej, czystej i odtuszczonej powierzchni.
2. Sprawdź, czy wydruk spełnia Twoje oczekiwania, a jeśli składa się z wielu części – czy arkusze pasują do siebie.

FOTOTAPETA VINYLOWA I ZMYWALNA



1. Fototapetę montuj od lewego narożnika pomieszczenia, od okna lub drzwi. Żeby przykleić pierwszy arkusz w idealnym pionie, możesz sobie pomóc, rysując pionową kreskę na ścianie. Nanieś klej na ścianę pod pierwszy arkusz fototapety.
2. Fototapetę montuj od góry do dołu. Stopniowo rozwijaj i delikatnie naciągaj wydruk. Pamiętaj o dociskaniu materiału, aby usunąć spod niego powietrze – najlepiej robić to ręką. Kolejne arkusze fototapety przyklejaj krawędź w krawędź.
3. W razie potrzeby użyj papierowego ręcznika, aby pozbyć się nadmiaru kleju, który zebrał się przy łączeniach fototapety. Zrób to ostrożnie. Wydruk nasączony klejem łatwo uszkodzić.

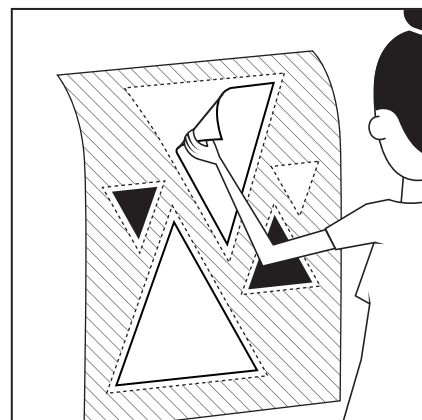
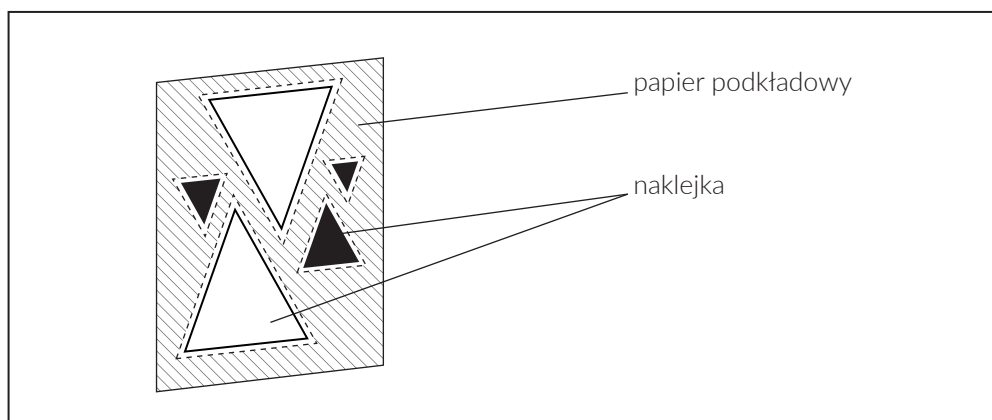
FOTOTAPETA PIXERSTICK, TAPETA PIXERSTICK I NAKLEJKI



Wydruk montuj od góry do dołu, rozpoczynając od lewej strony. Stopniowo odklejaj papier podkładowy do dołu i delikatnie naciągaj arkusz. W międzyczasie dociskaj materiał i usuwaj spod niego powietrze – najlepiej robić to ręką. Jeśli potrzebujesz, możesz odkleić wydruk i nakleić go jeszcze raz.

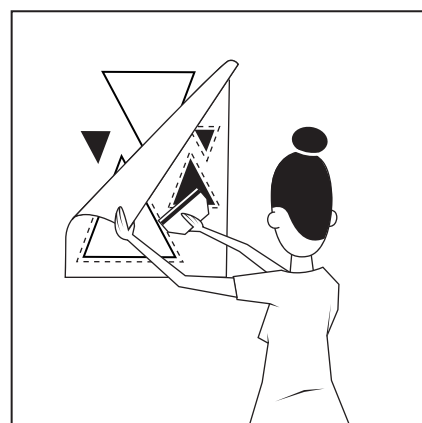
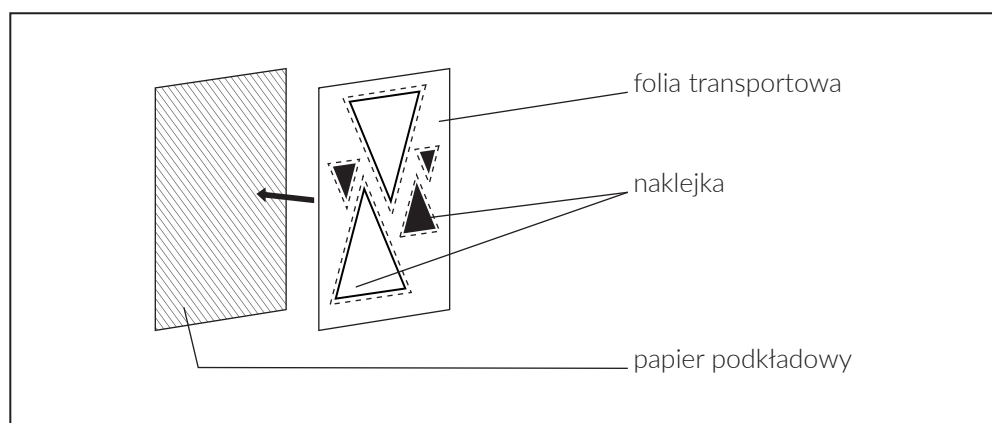
i wiele innych...

NAKLEJKA NA ŚCIANĘ PHENOMENAL



Odklej naklejkę od papieru podkładowego i nanieś ją na gładką, czystą i odtłuszczoną powierzchnię. Jeśli potrzebujesz, możesz ją odkleić i nakleić jeszcze raz.

NAKLEJKA NA ŚCIANĘ STANDARD



Ściągnij papier podkładowy tak, aby folia transportowa i naklejka pozostały sklejone. Nanieś naklejkę z folią transportową na gładką, czystą i odtłuszczoną powierzchnię. Dociśnij elementy naklejki do powierzchni montażu. Odklej folię transportową, zaczynając od jednego z górnych rogów tak, aby naklejka pozostała na ścianie. Jeśli potrzebujesz, możesz ją odkleić i nakleić jeszcze raz.



Brawo! Odkryj radość z odpixersowanego wnętrza!

