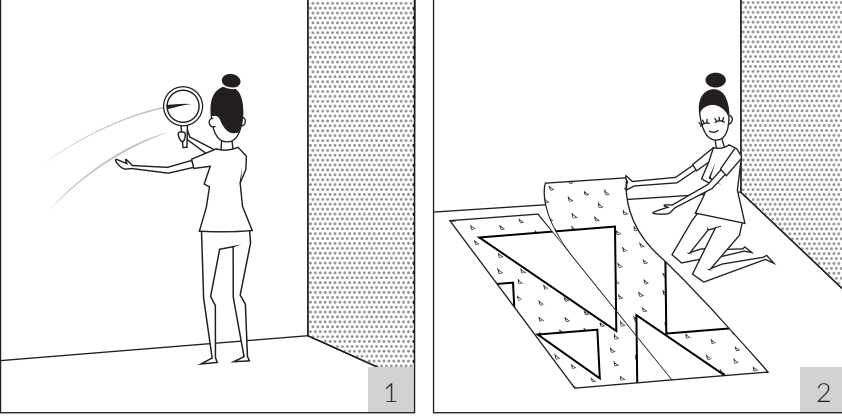


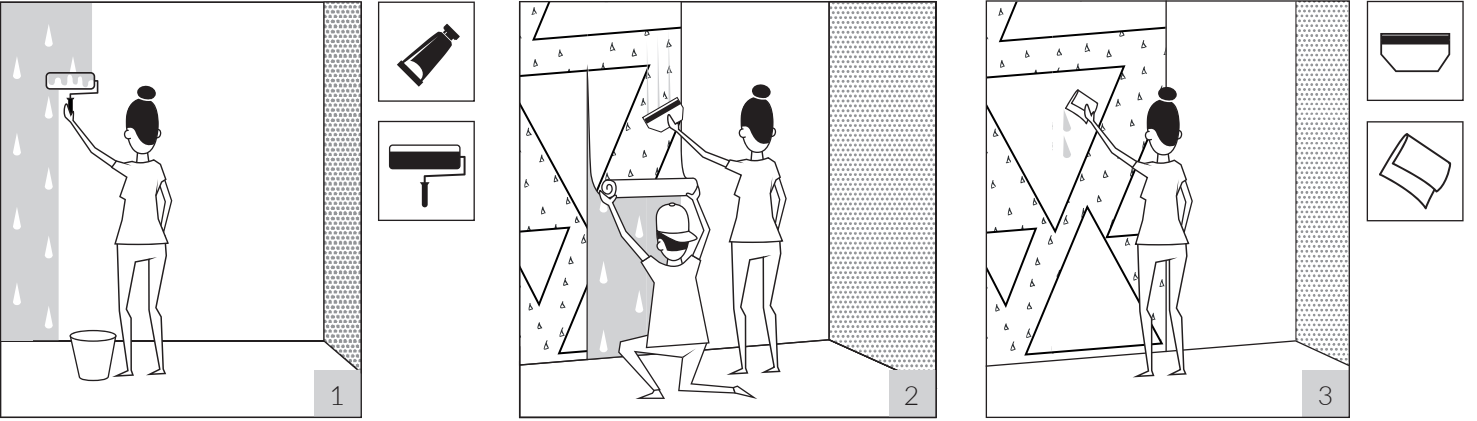
MONTAJ TALİMATLARI

BAŞLAMADAN ÖNCE...



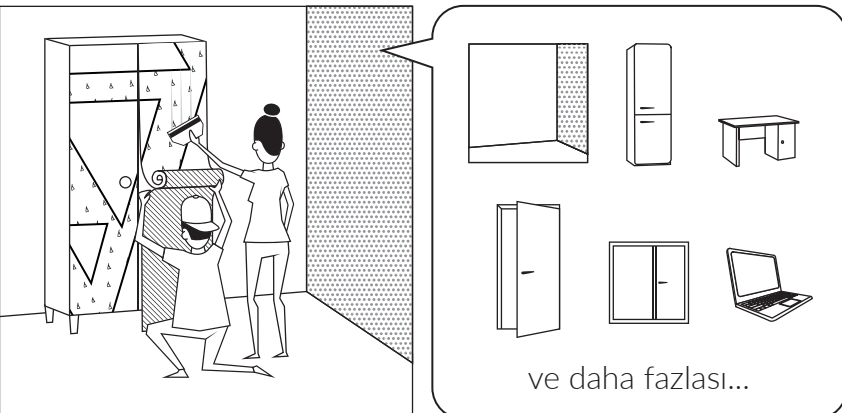
1. Baskıyı yapıştıracağınız yüzeyin pürüzsüz, temiz ve yağsız olduğundan emin olun.
2. Baskının beklentilerinizi karşılayıp karşılamadığını kontrol edin. Birden fazla parçadan oluşuyorsa parçaların birbirlerine uyduklarından emin olun.

VİNİL VE YIKANABİLİR DUVAR RESMİ



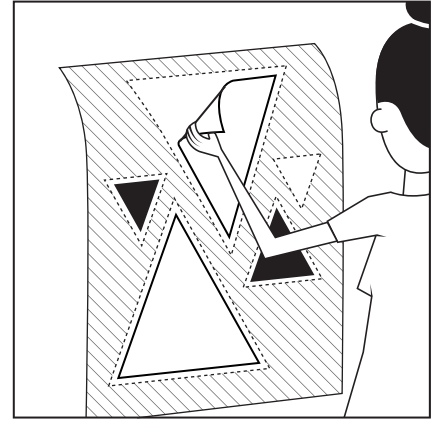
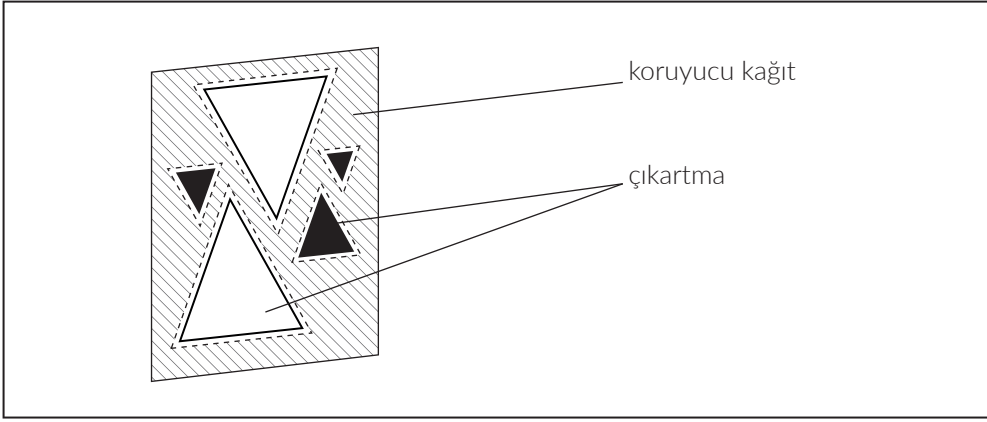
1. Duvar resmini odanın, pencerenin veya kapının sol kenarından başlayarak monte edin. İlk parçayı dik bir şekilde monte edebilmek için duvara dikey bir çizgi çizerek işinizi kolaylaştırabilirsiniz. Yapıştırıcıyı duvar resminin ilk parçasının geleceği yere sürün.
2. Duvar resmini yukarıdan aşağıya doğru monte edin. Baskıyı kademeli olarak açın ve hafifçe gerdirin. Malzemenin üzerine baskı uygulayarak altındaki havayı gidermeyi unutmayın. Bunu rakleyle yapmak en iyi çözümdür. Duvar resminin diğer parçalarını yan yana gelecek şekilde yapıştırın.
3. Gerek duyduğunuzda parçaların ek yerlerinde biriken fazla yapıştırıcıyı bir parça kağıt havluyla silebilirsiniz. Bunu dikkatli bir şekilde yapın. Yapıştırıcıyla ıslatılmış baskı hasarlara karşı daha az dayanıklıdır.

PIXERSTICK DUVAR RESMİ, PIXERSTICK DUVAR KAĞIDI VE ÇIKARTMALAR



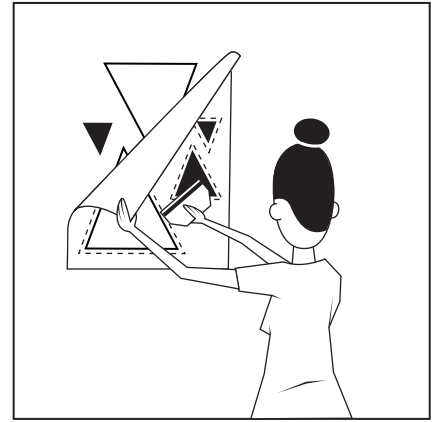
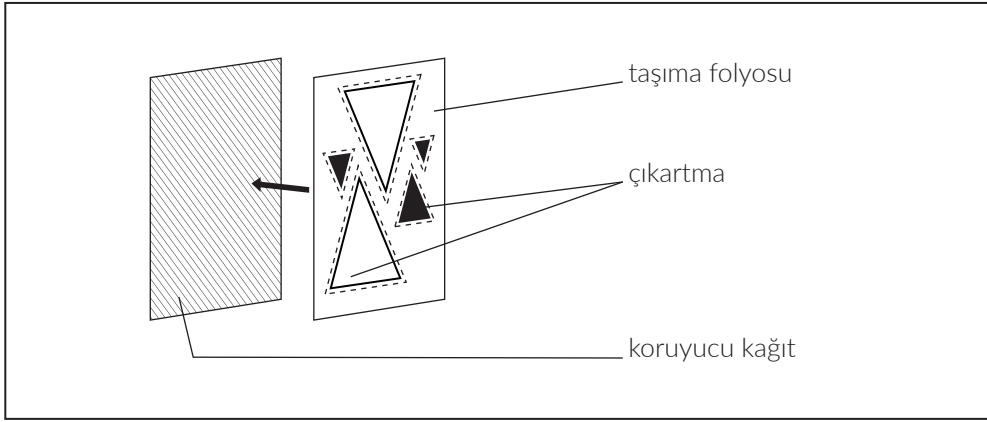
Baskıyı, sol taraftan başlayarak yukarıdan aşağıya doğru monte edin. Yapışkanlık kısmında bulunan kağıdı kademeli olarak çıkartın ve malzemeni hafifçe gerdirin. Aynı zamanda malzemenin üzerine baskı uygulayarak altındaki havayı giderin. Bunu rakleyle yapmak en iyi çözümdür. Gerek duyduğunuzda baskıyı söküp tekrar yapıştırabilirsiniz.

PHENOMENAL DUVAR ÇIKARTMASI



Çıkartmayı koruyucu kağıt üzerinden alın ve pürüzsüz, temiz ve yağsız bir yüzeye yapıştırın. İsterseniz çıkartmayı söküp tekrar yapıştırabilirsiniz.

STANDARD DUVAR ÇIKARTMASI



Koruyucu kağıdı, taşıma folyosu ve çıkartma birbirinden ayrılmayacak şekilde sökün. Çıkartmayı taşıma folyosuyla birlikte pürüzsüz, temiz ve yağsız bir yüzeye yapıştırın. Çıkartmanın parçalarının üzerine baskı uygulayın. Taşıma folyosunu, üst kenarlarından birinden tutarak sökün. Bu sırada çıkartmanın duvarda kalmasına dikkat edin. İsterseniz çıkartmayı söküp tekrar yapıştırabilirsiniz.



Bravo! Pixers'ladığınız iç mekanınızın keyfini çıkarın!

