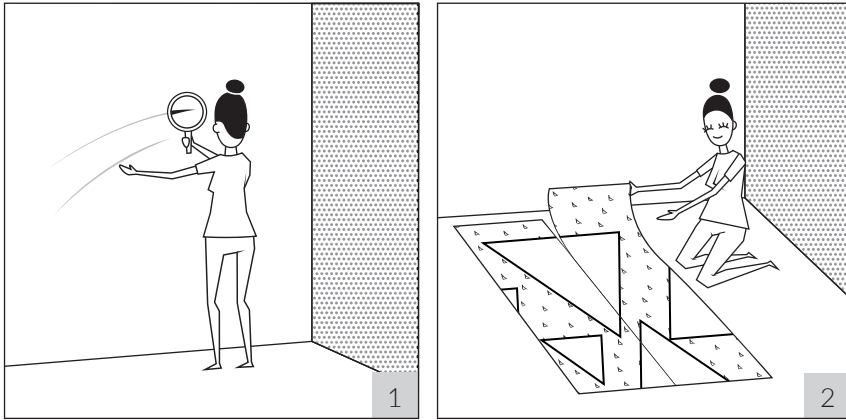


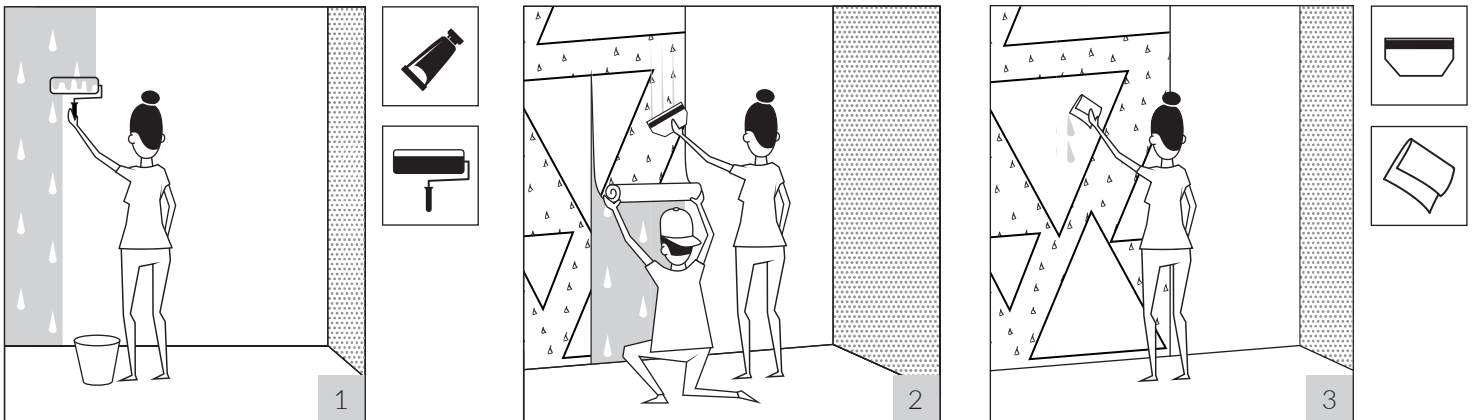
ISTRUZIONI DI MONTAGGIO

PRIMA DI INIZIARE...



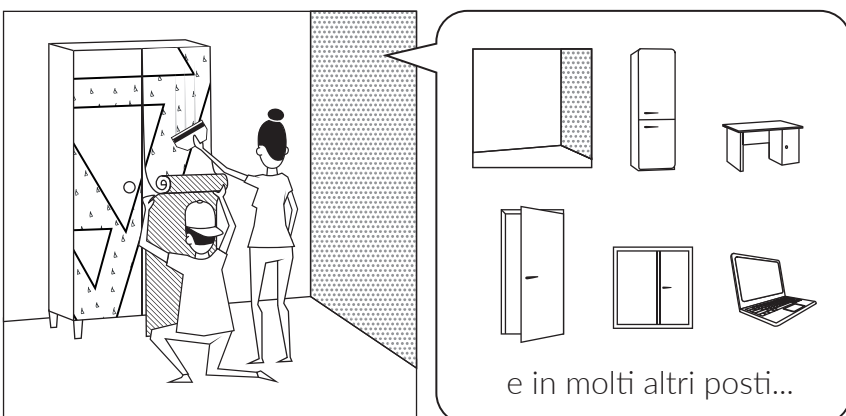
1. Assicurati di applicare la stampa su una superficie liscia, pulita e senza grasso.
2. Controlla che la stampa sia conforme alle tue aspettative e, nel caso si componga di più parti da assemblare, che i disegni sui fogli combacino.

CARTA DA PARATI IN VINILE E LAVABILE



1. Stendi la carta da parati a partire dall'angolo sinistro della stanza, dalla finestra o dalla porta. Per un perfetto allineamento del primo foglio da posare aiutati tracciando una linea verticale sulla parete. Procedi all'applicazione della colla direttamente sul muro, lì dove sarà posizionato il primo foglio.
2. Applica la carta da parati dall'alto verso il basso. Spiana la stampa man mano che si stende. Ricordati di premere per far aderire il materiale, così da eliminare da sotto le bolle d'aria - la cosa migliore è servirsi di una spatola da tappezziere. Attaccare i restanti fogli con i bordi adiacenti, senza sovrapporre.
3. In caso di necessità usa un panno di carta per rimuovere la colla in eccesso che fuoriesce dalle giunzioni tra i fogli. Fallo con cautela - se impregnata con colla, la stampa può danneggiarsi.

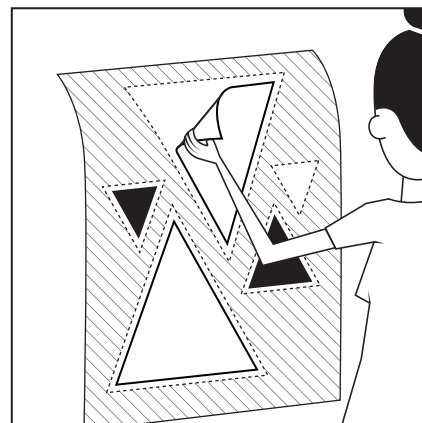
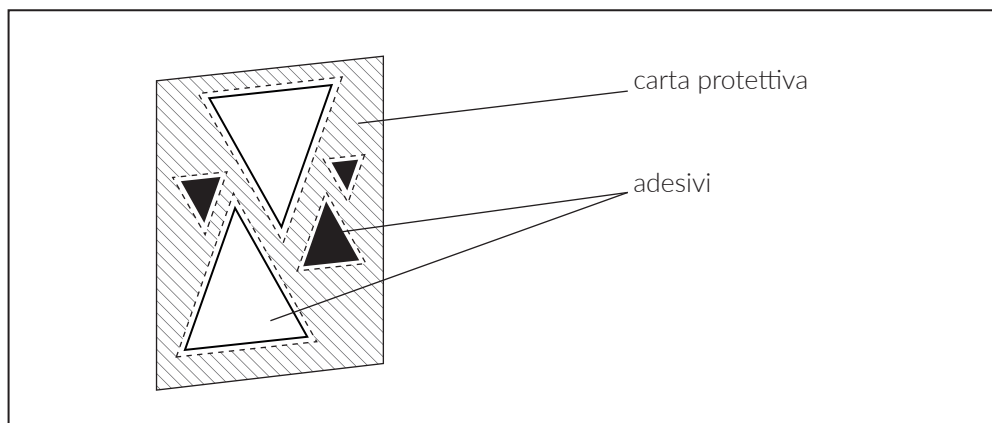
CARTA DA PARATI PIXERSTICK, TAPPEZZERIA PIXERSTICK E ADESIVI



Iniziando dal lato sinistro, posa la stampa dall'alto verso il basso. Rimuovi gradualmente la carta protettiva posteriore e tira delicatamente il prodotto. Nel frattempo esercita una lieve pressione sulla carta per togliere eventuali bolle d'aria rimaste intrappolate. Se necessario, puoi staccare la stampa e riattaccarla.

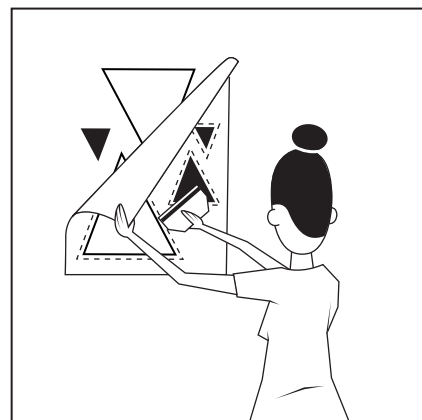
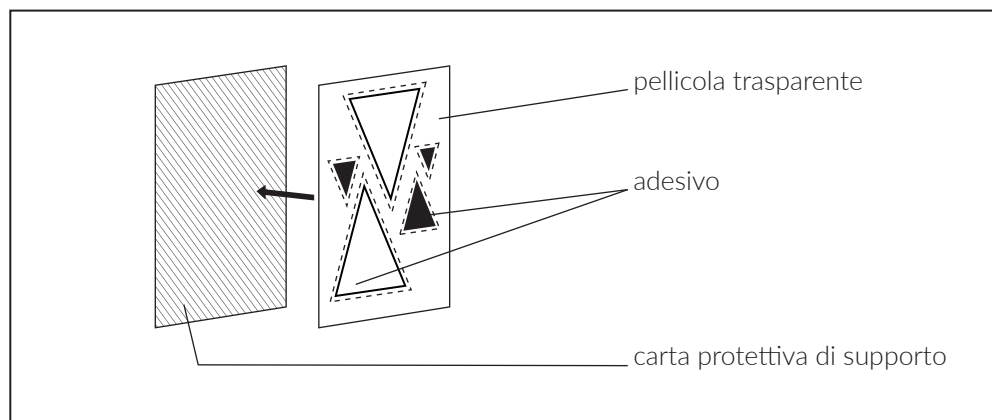
e in molti altri posti...

ADESIVO PER PARETI PHENOMENAL



Stacca l'adesivo dalla carta protettiva e applicalo su una superficie liscia, pulita e priva di grassi. Se necessario, puoi staccarlo e riattaccarlo di nuovo.

ADESIVO PER PARETE STANDARD



Rimuovi la carta protettiva lasciando così scoperta la superficie adesiva dell'adesivo e della pellicola. Stendi l'adesivo insieme alla pellicola su una superficie liscia, pulita e senza grassi. Esercita pressione sugli adesivi per farli aderire bene alla superficie da decorare. Stacca la pellicola trasparente iniziando da uno degli angoli superiori, badando a che ogni elemento dell'adesivo rimanga attaccato alla parete. Se ne hai bisogno, puoi staccare e riattaccare l'adesivo.



Complimenti! Gioisci dei tuoi interni pixersizzati!

