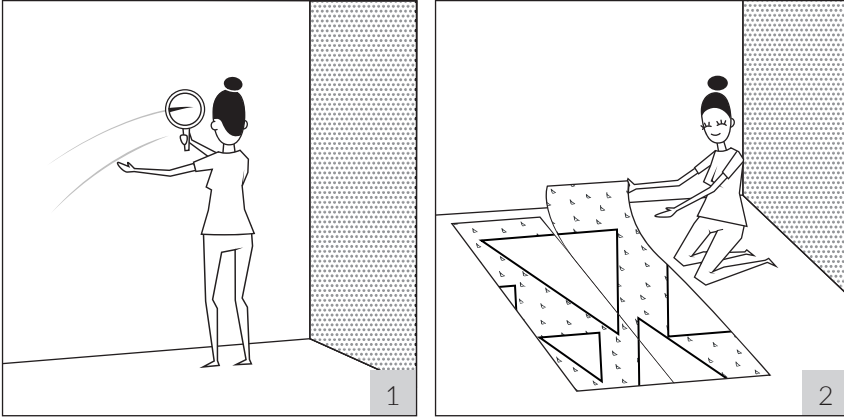


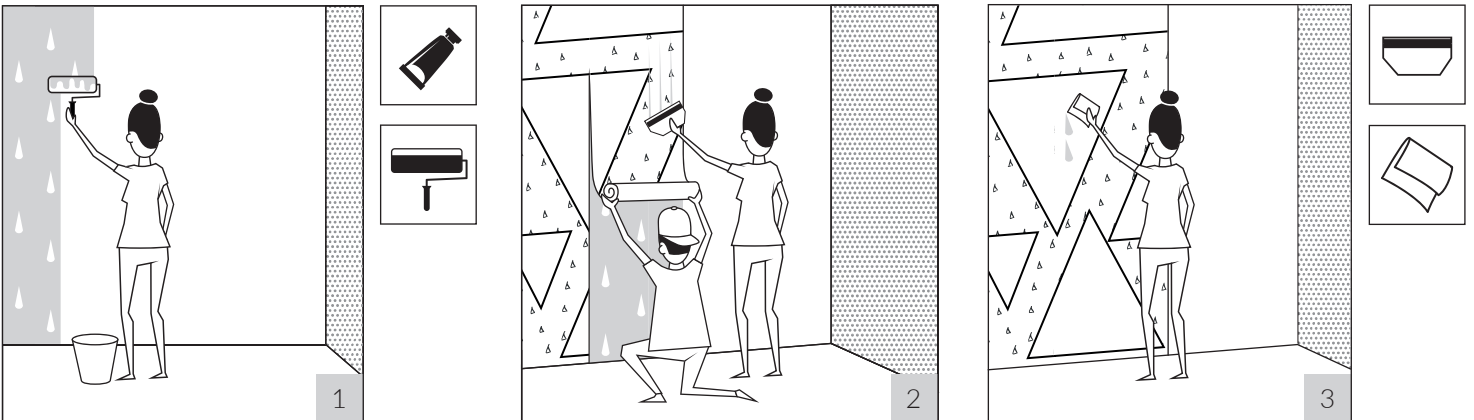
## MANUAL DE INSTALAÇÃO

### ANTES DE COMEÇAR...



1. Certifique-se de aplicar a impressão em uma superfície lisa, limpa e sem gordura.
2. Certifique-se que a impressão está de acordo com suas expectativas e, se vier em várias partes, certifique-se de que as folhas se encaixam.

### MURAL DE PAREDE LAVÁVEL DE VINIL



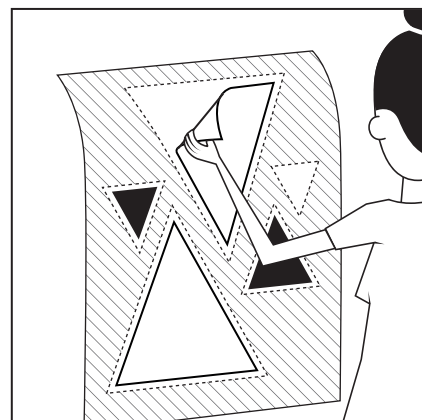
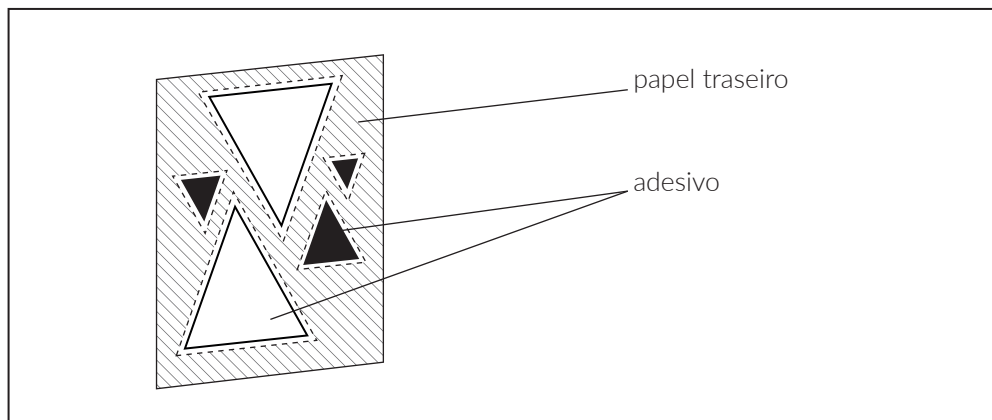
1. Instale o mural de parede começando pelo canto esquerdo do cômodo, da janela para a porta. Para aplicar a primeira folha em uma coluna perfeitamente vertical, você pode desenhar uma linha vertical na parede. Aplique a cola na parede embaixo da primeira folha do mural.
2. Instale o mural de parede de cima para baixo. Desenrole gradualmente e estenda a impressão delicadamente. Lembre-se de pressionar o material para remover bolhas de ar - é melhor usar um rodinho para isso. Aplique a próxima folha do mural de borda a borda.
3. Se necessário, use um papel toalha para limpar qualquer excesso de cola nas emendas do mural. Faça isso com cuidado. É bem fácil danificar uma impressão molhada de cola.

### MURAL DE PAREDE ADESIVO PIXERS, PAPEL DE PAREDE ADESIVO PIXERS E ADESIVOS



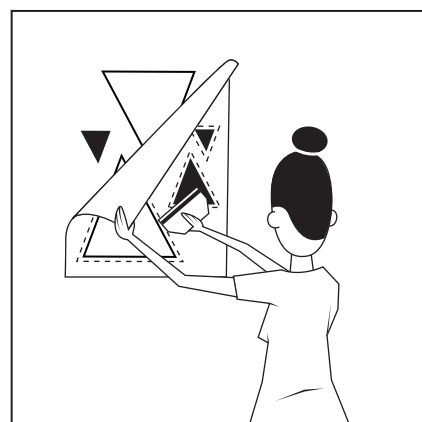
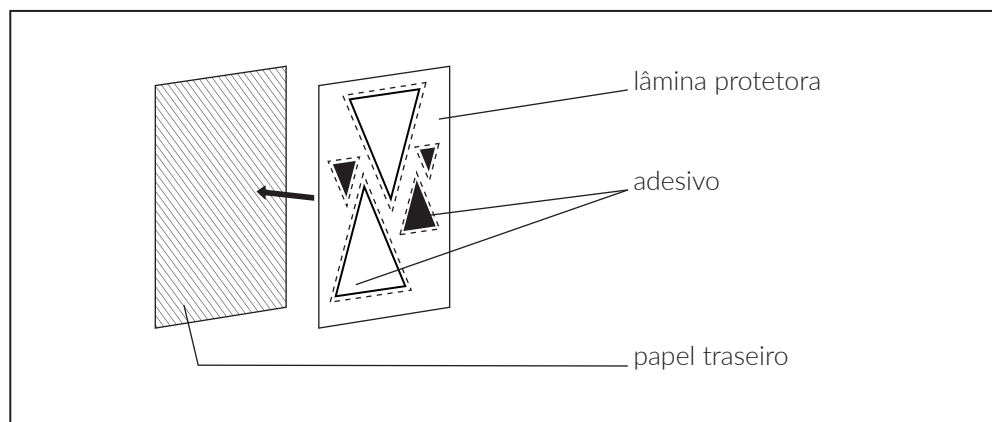
Instale a impressão de cima para baixo, começando pelo lado esquerdo. Gradualmente remova a parte de trás de cima para baixo e estenda a folha delicadamente. Enquanto isso, pressione o material para remover bolhas de ar - é melhor usar um rodinho para isso. Se quiser, você pode remover a impressão e reutilizá-la.

## ADESIVO DE PAREDE FENOMENAL



Remova o adesivo do papel traseiro e aplique em uma superfície lisa, limpa e sem gordura. Se precisar, você pode removê-lo e reutilizá-lo.

## ADESIVO DE PAREDE PADRÃO



Remova o papel traseiro para que a lâmina protetora e o adesivo permaneçam intactos. Aplique o adesivo com a proteção em uma superfície lisa, limpa e sem gordura. Pressione os elementos do adesivo na superfície que está sendo aplicado. Remova a lâmina protetora, começando dos cantos superiores para que o adesivo permaneça na parede. Se precisar, você pode removê-lo e reutilizá-lo.



Fantástico! Descubra a felicidade de sua decoração pixelizada!

