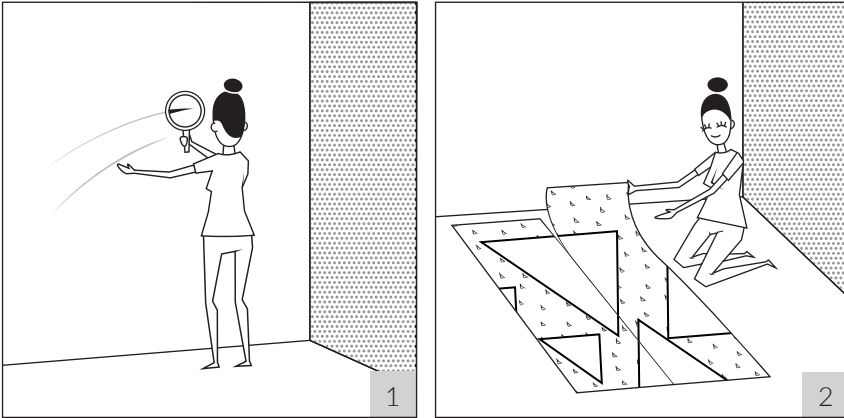


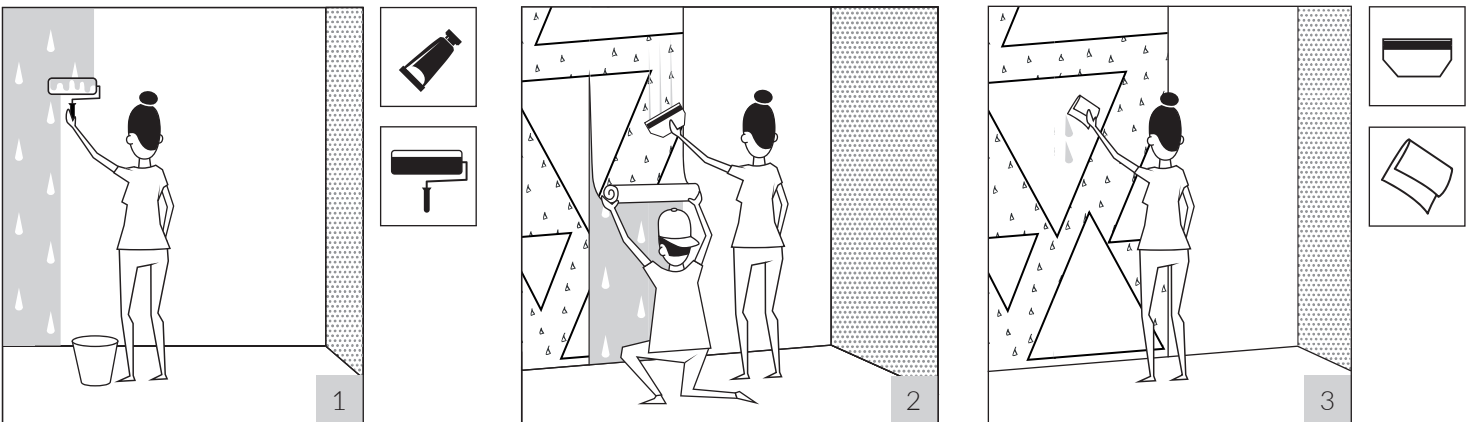
MANUAL DE INSTALACIÓN

ANTES DE EMPEZAR...



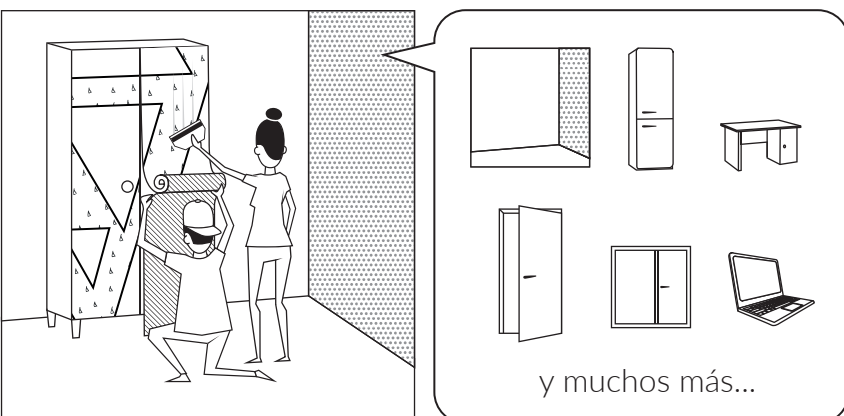
1. Asegúrate de instalar la lámina sobre una superficie lisa, limpia y desengrasada.
2. Asegúrate de que la lámina cumple con tus expectativas, y si consiste de varias partes, comprueba que encajan entre ellas.

FOTOMURAL Y FOTOMURAL LAVABLE



1. Instala el fotomural empezando por la esquina izquierda de la habitación, ventana o puerta. Para pegar la primera lámina en una columna verticalmente perfecta, puedes ayudarte trazando una línea vertical en la pared. Aplica el adhesivo en la pared bajo la primera lámina.
2. Pega el fotomural de arriba a abajo. Desenrolla la lámina de forma gradual y estírala delicadamente. Recuerda que debes presionar el material para eliminar las bolsas de aire. La mejor forma de hacerlo es utilizando un espátula limpiacristales. Aplica la siguiente lámina del fotomural encajando borde con borde.
3. Si es necesario, usa papel de cocina para eliminar el exceso de adhesivo de las juntas del fotomural. Hazlo con cuidado ya que las láminas humedecidas con adhesivo pueden dañarse con facilidad.

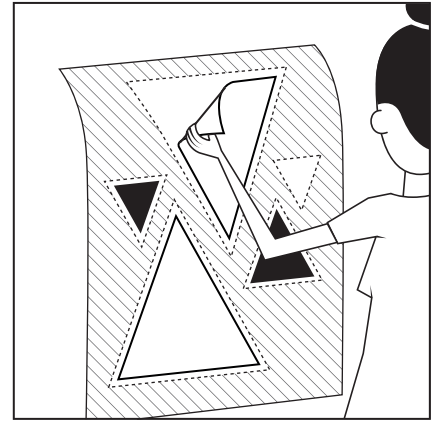
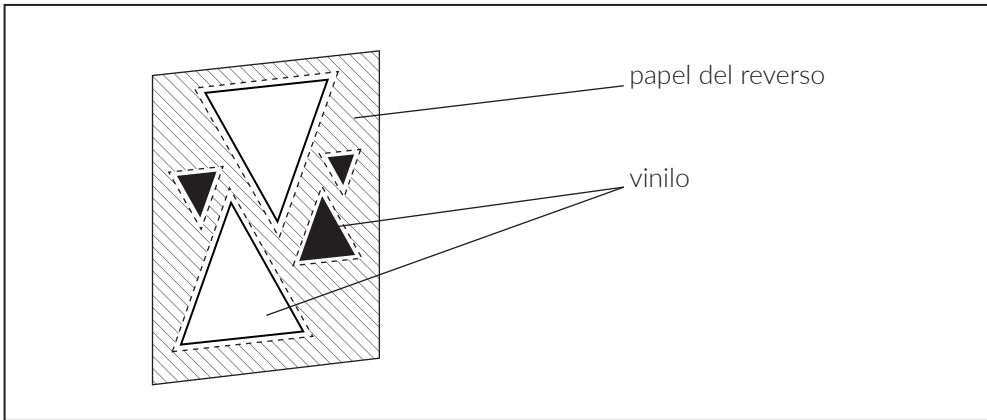
FOTOMURAL PIXERSTICK, PAPEL PINTADO PIXERSTICK Y VINILOS



Instala la lámina de arriba a abajo, empezando por el lado izquierdo. Quita el papel del reverso de arriba a abajo gradualmente y estira la lámina delicadamente. Durante el proceso, presiona el material para eliminar las bolsas de aire. La mejor forma de hacerlo es utilizando una espátula limpiacristales. Si lo deseas, puedes despegar la lámina y reutilizarla.

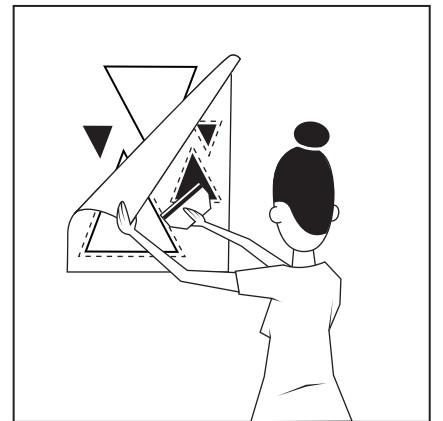
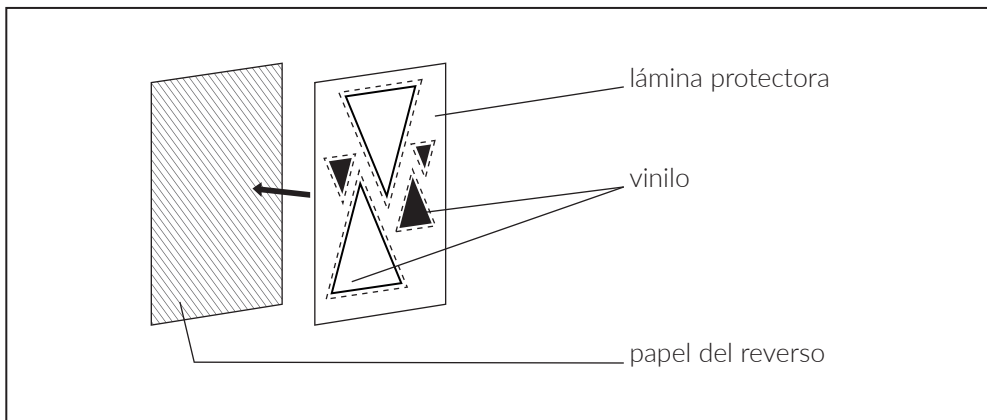
y muchos más...

VINILO DE PARED PHENOMENAL

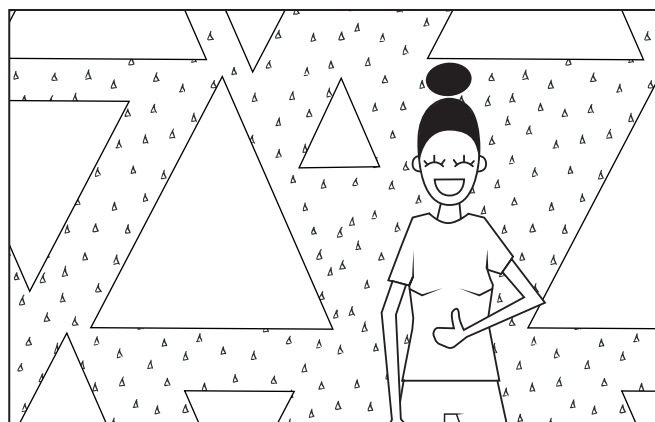


Retira el vinilo del papel del reverso e instálalo en una superficie lisa, limpia y desengrasada. Si lo deseas, puedes despegarlo y reutilizarlo.

VINILO DE PARED STANDARD



Retira el papel del reverso de manera que la lámina protectora y el vinilo queden intactos. Instala el vinilo con la lámina protectora en una superficie lisa, limpia y desengrasada. Presiona los elementos adhesivos sobre la superficie de montaje. Retira la lámina protectora, empezando por las esquinas superiores, de modo que el vinilo se mantenga en la pared. Si lo deseas, puedes despegarlo y reutilizarlo.



¡Bravo! ¡Descubre la alegría de tus interiores pixerizados!

