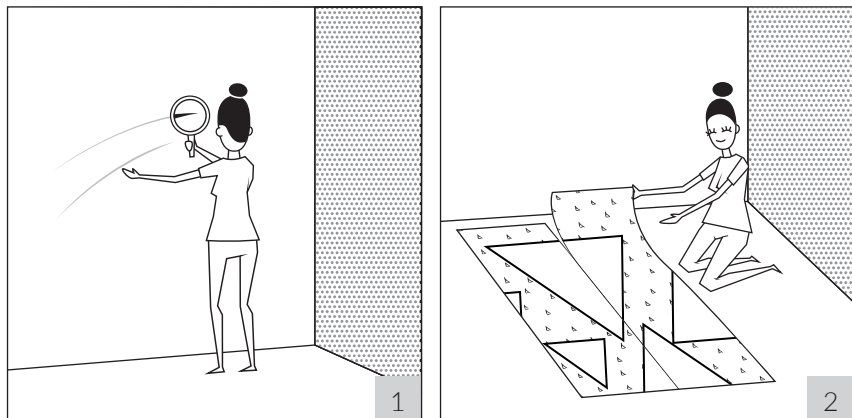


MANUEL D'INSTALLATION

AVANT DE COMMENCER...



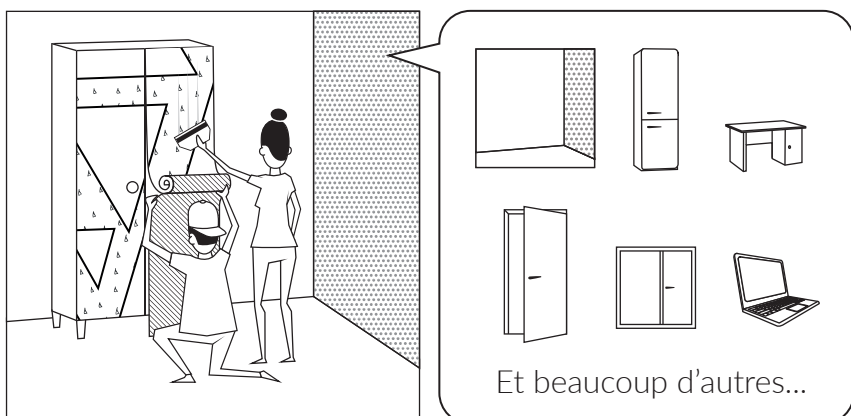
1. Assurez-vous d'appliquer l'impression sur une surface lisse, propre et dégraissée.
2. Assurez-vous que l'impression réponde bien à vos attentes, et si elle se décline en différentes parties, assurez-vous que les parties soient toutes présentes et correspondent.

PAPIER PEINT À MOTIFS VINYLE, PAPIER PEINT VINYLE ET LAVABLE



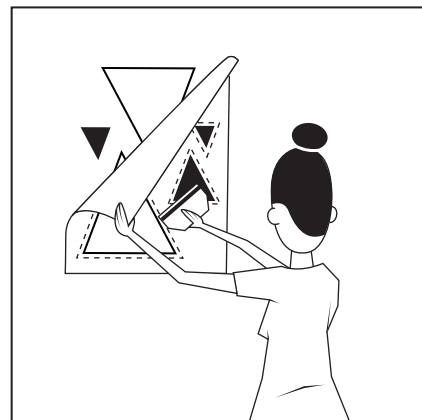
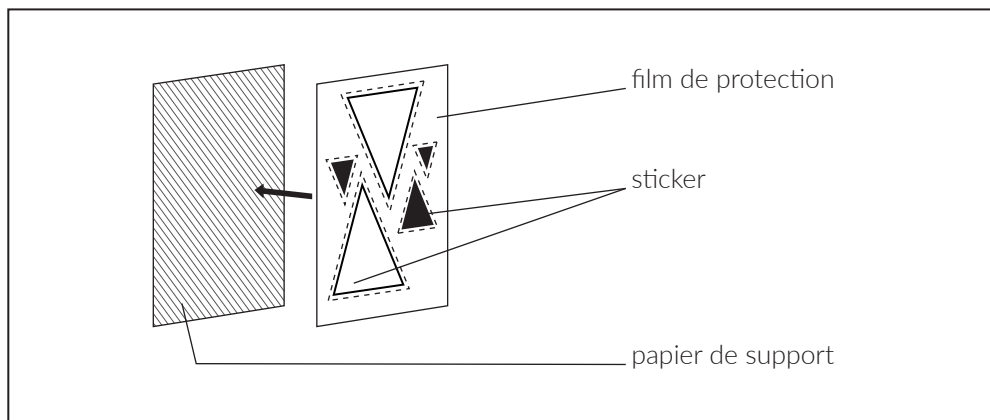
1. Installez l'impression en commençant par le coin gauche de la pièce, en partant de la fenêtre ou de la porte. Pour appliquer le premier lé de façon parfaitement verticale, vous pouvez vous aider en dessinant une ligne verticale sur le mur. Placez la colle sur le mur sous le premier lé d'une feuille.
2. Installez l'impression du haut vers le bas. Déroulez-le progressivement et étirez délicatement l'impression.
3. Si besoin, utilisez un essuie-tout pour essuyer les excédents de colle présents aux jointures des lés d'une feuille. Faites-le soigneusement. Il est très facile d'abîmer une impression rendue humide par la colle.

PAPIER PEINT AUTOCOLLANT ET STICKERS

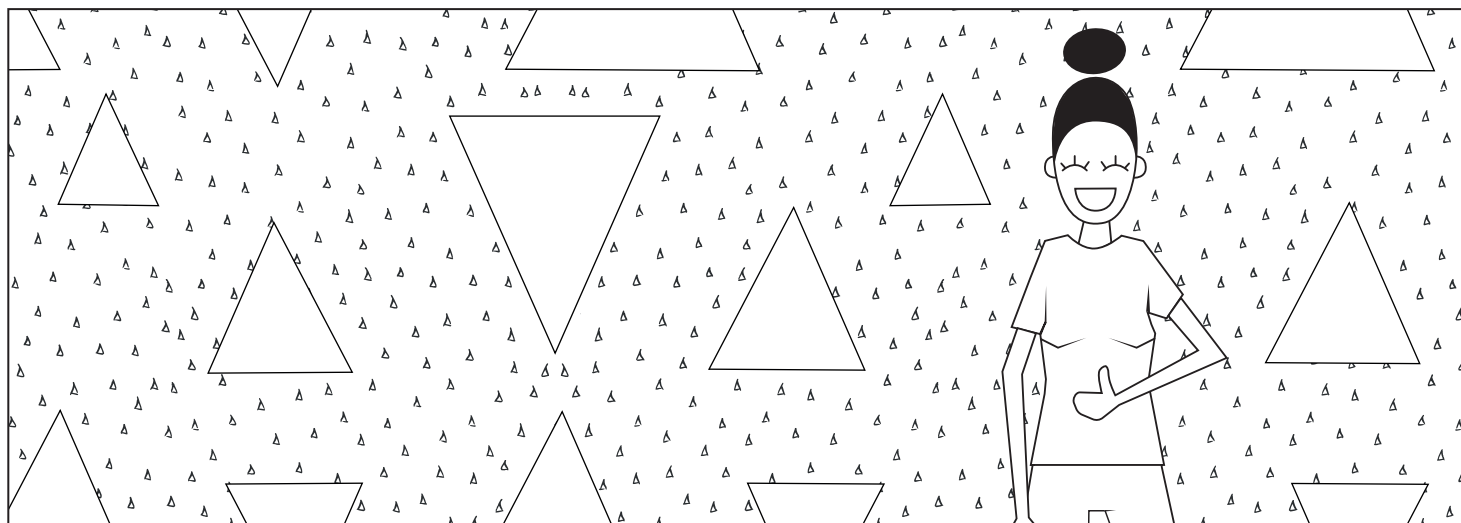


Installez l'impression du haut vers le bas, en commençant par le côté gauche. Retirez progressivement le support du haut vers le bas et étirez délicatement le lé. Dans le même temps, appuyez sur le matériau pour enlever les poches d'air - il est préférable de le faire avec une raclette.

STICKER MURAL



Retirez le papier de support afin que le film de protection et le sticker restent intacts. Appliquez ensuite le sticker avec le film protecteur sur une surface lisse, propre et dégraissée. Pressez le sticker sur la surface sur laquelle il est appliqué. Retirez le film protecteur, en commençant par les coins supérieurs, pour que le stickers reste sur la surface souhaitée. Si besoin, vous pouvez le retirer et le réutiliser.



IMPRESSIONNANT! DÉCOUVREZ LE BONHEUR D'INTÉRIEURS PIXERSISÉS!