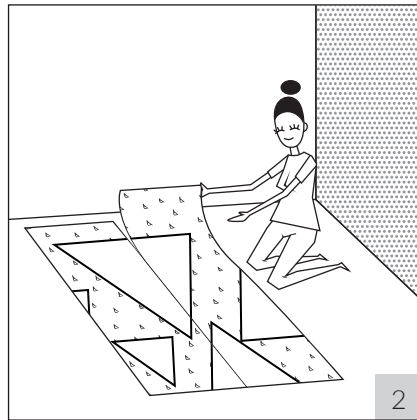
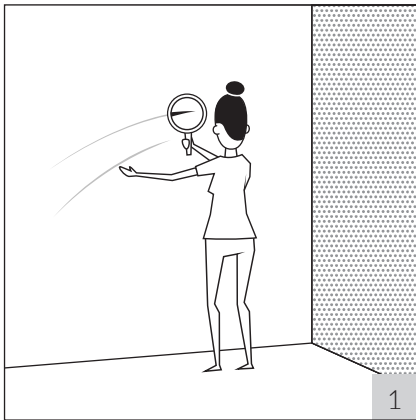


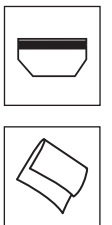
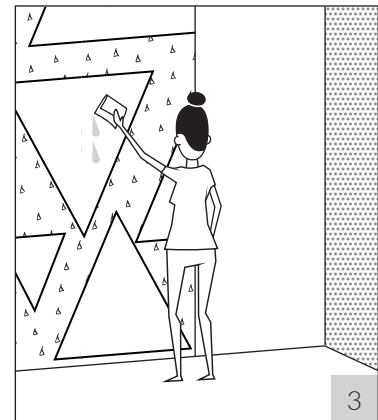
MONTAGEANLEITUNG

BEVOR DU BEGINNST...



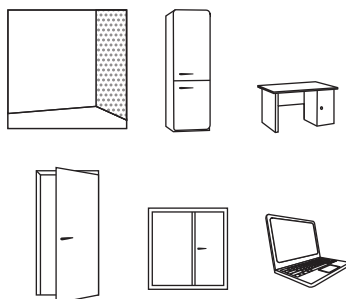
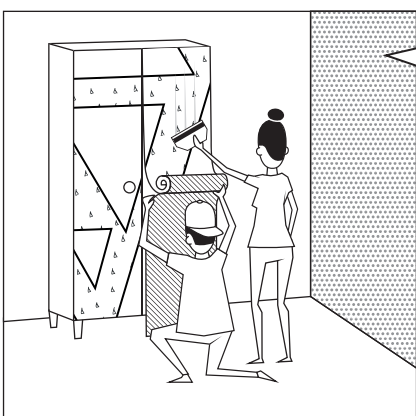
1. Vergewissere Dich, dass Du den Druck auf eine glatte, saubere und fettfreie Oberfläche aufklebst.
2. Prüf, ob der Druck Deinen Erwartungen entspricht. Falls der Druck aus mehreren Teilen besteht, solltest Du sicherstellen, dass alle zueinander passen.

VINYLTAPETE, VINYL- UND ABWASCHBARE FOTOTAPETEN



1. Beginn mit der Montage des Druckes an der linken Raumecke, am Fenster oder an der Tür. Du kannst Dir senkrechte Hilfslinien an die Wand zeichnen, um die erste Bahn senkrecht ideal auszurichten. Trag den Kleber direkt auf die Wand unter der ersten Bahn auf.
2. Montier den Druck von oben nach unten. Entroll den Druck dabei langsam und zieh ihn behutsam auf die Wand. Denk daran, das Material anzudrücken, damit die Luft unter dem Material entweicht - am besten eignet sich dazu eine Rake. Bring das nächste Element so an, dass Bahn an Bahn liegt.
3. Verwende bei Bedarf ein Papierhandtuch, um überschüssigen Klebstoff zu beseitigen, der sich an den Nahtstellen sammeln kann. Sei dabei vorsichtig, denn ein von Kleber getränkter Druck kann leicht beschädigt werden.

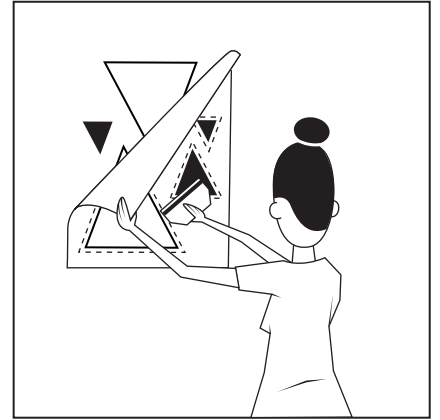
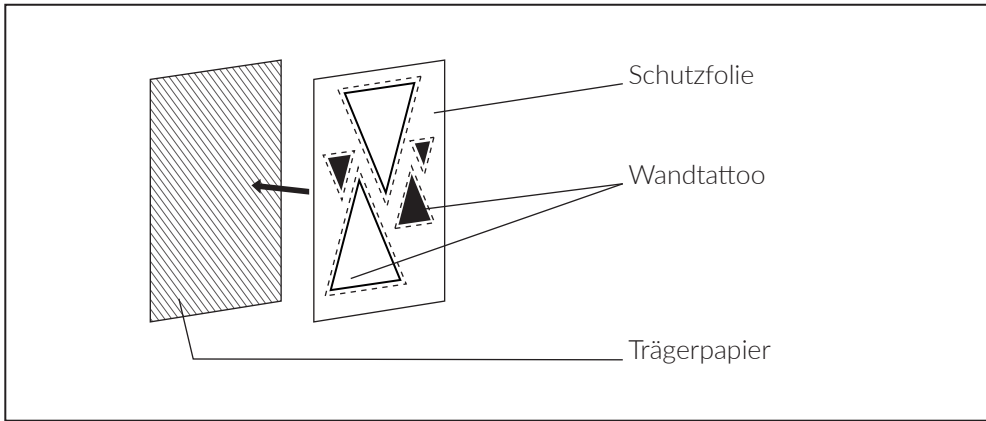
SELBSTKLEBENDE FOTOTAPETE UND WANDTATTOO



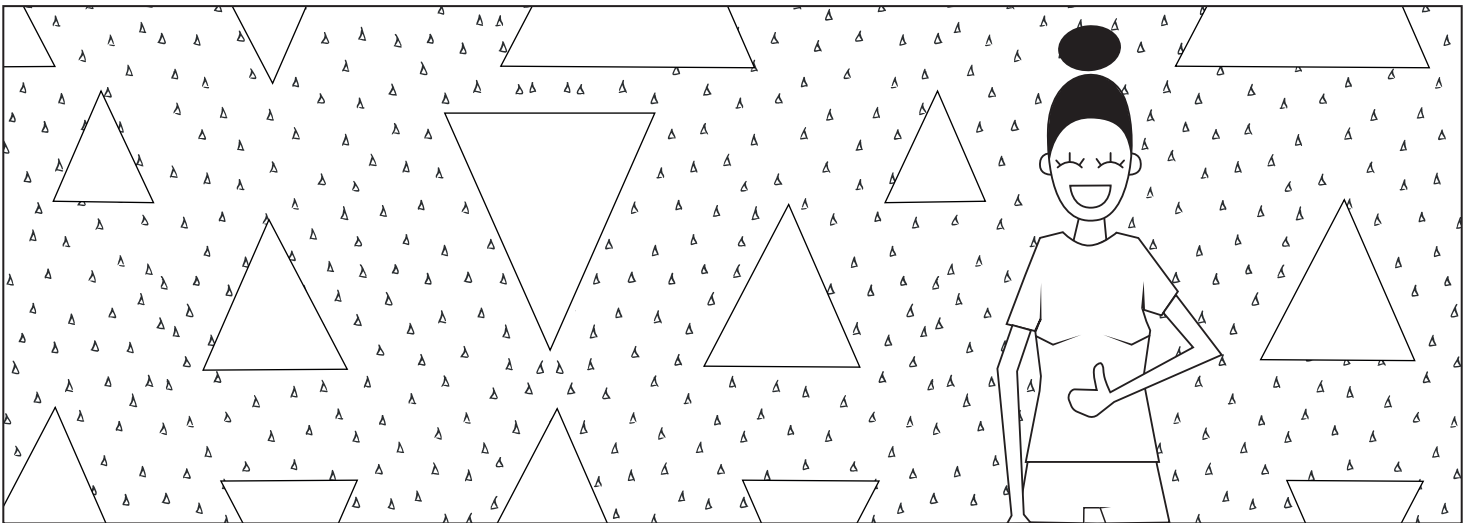
und viele mehr...

Montier den Druck von oben nach unten und beginn mit der linken Seite. Entfernen allmählich das Trägerpapier, indem Du es nach unten ziehst, und zieh den Druck behutsam auf die Wand. Inzwischen solltest Du das Material andrücken, um die Luft unter ihm zu entfernen - am besten eignet sich dafür eine Rake. Falls nötig, kannst Du den Druck wieder ablösen und ihn nochmals aufkleben.

WANDTATTOO



Entfernen das Trägerpapier, ohne dabei die Schutzfolie vom Sticker zu lösen. Kleb den Sticker mit Schutzfolie auf eine glatte, saubere und fettfreie Fläche. Drück den Sticker fest auf die Montagefläche. Lös anschließend die Schutzfolie ab - beginn mit einer der oberen Ecken und achte darauf, dass der Sticker an der Wand haften bleibt. Falls nötig, kannst Du den Sticker wieder ablösen und nochmals aufkleben.



BRAVO! ENTDECK DIE FREUDE AM PIXERISIERTEN INTERIEUR!