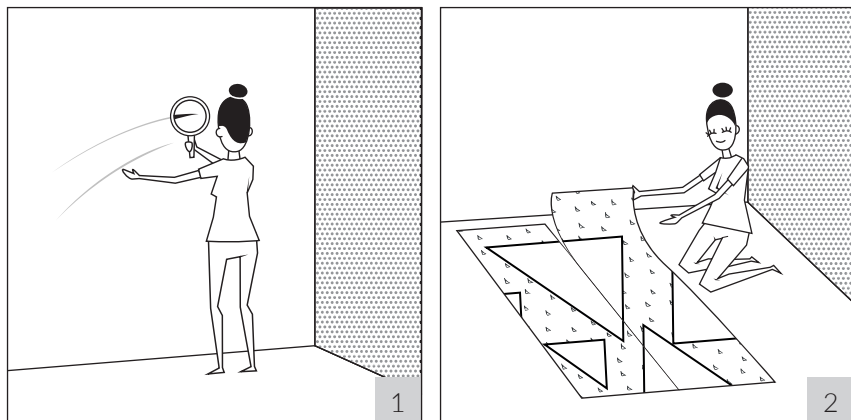


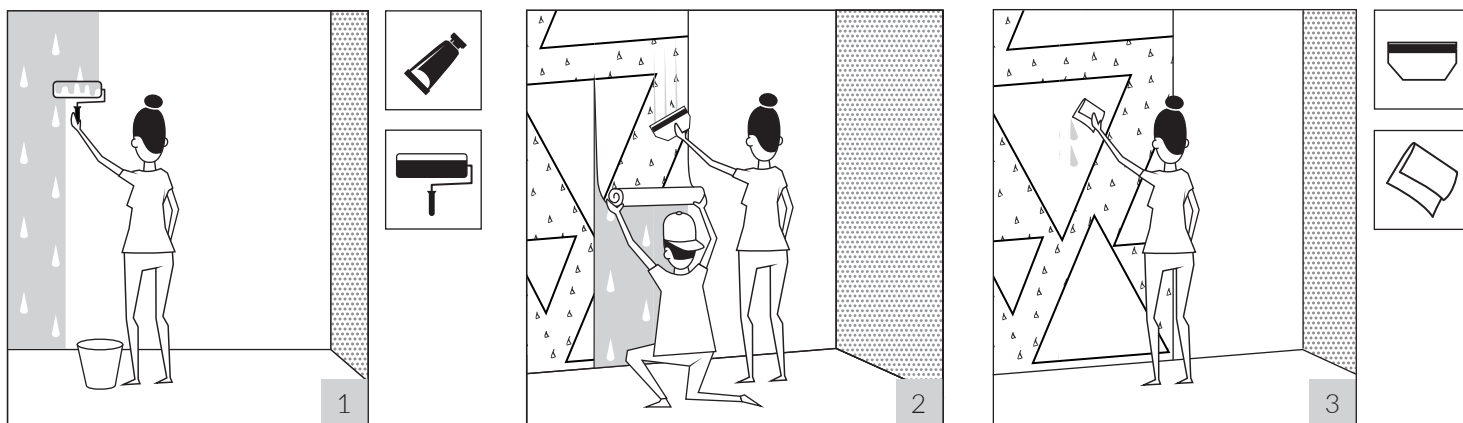
## MANUAL DE INSTALAÇÃO

### ANTES DE COMEÇAR...



1. Certifique-se de que está a aplicar a impressão numa superfície lisa, limpa e sem gordura.
2. Certifique-se de que a impressão está de acordo com as suas expectativas e, se vier em várias partes, certifique-se de que as folhas se encaixam corretamente.

### PAPEL DE PAREDE EM VINIL, MURAL DE PAREDE LAVÁVEL DE VINIL

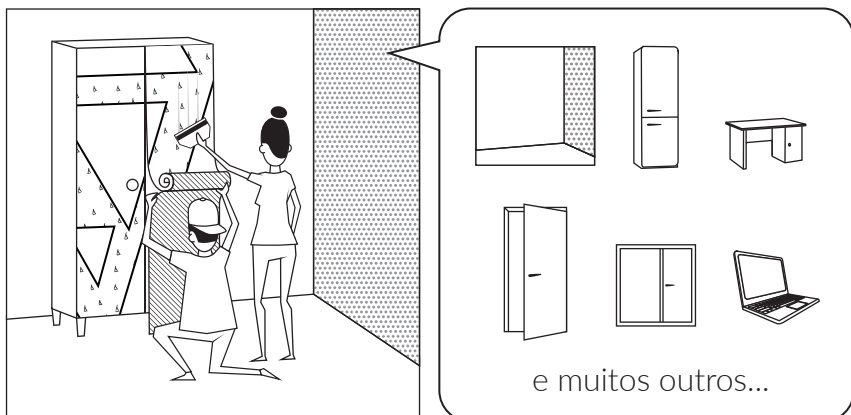


1. Comece a instalar a impressão a partir do canto esquerdo da divisão, da janela ou da porta. Para aplicar a primeira folha verticalmente numa coluna perfeita pode mesmo desenhar uma linha, também na vertical, na parede. Aplique posteriormente a cola na parede onde irá ficar a primeira folha.

2. Instale a impressão de cima para baixo. Desenrole gradualmente e estenda a impressão delicadamente. Lembre-se de pressionar o material para remover todas as bolhas de ar - para o efeito, pode utilizar um rodo. De seguida, aplique a próxima folha de ponta a ponta.

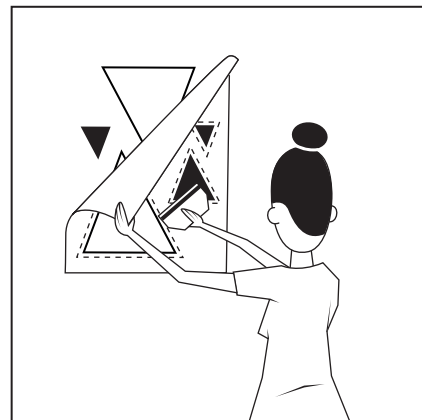
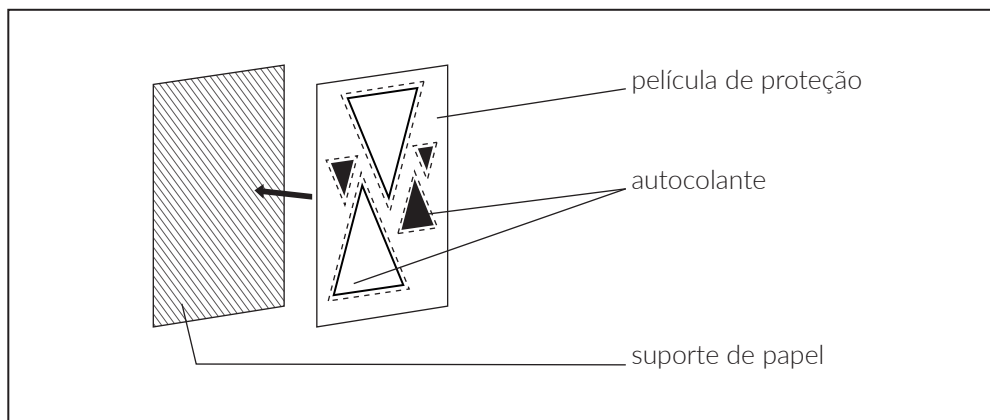
3. Se necessário, use toalha de papel para limpar qualquer excesso de cola nas emendas da impressão. No entanto, tenha bastante cuidado, tendo em conta que é fácil danificar uma impressão molhada de cola.

### FOTOMURAL AUTOADESIVO E ADESIVOS

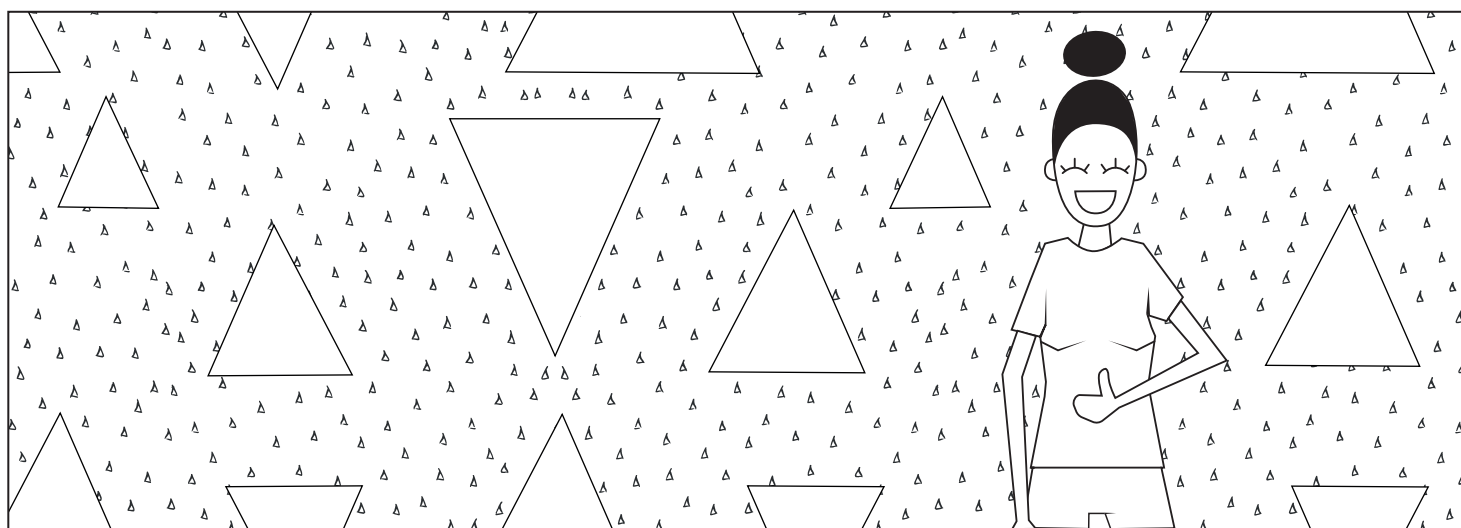


Instale a impressão de cima para baixo, começando pelo lado esquerdo. Gradualmente, remova o suporte de papel na parte de trás da impressão de cima para baixo e estenda a folha delicadamente. Ao mesmo tempo, pressione o material para remover as bolhas de ar que possa surgir - para o efeito, pode utilizar um rodo. Se quiser, pode remover a impressão e reutilizá-la.

## DECALQUES DE PAREDE



Remova o suporte de papel da parte de trás, de modo a que a película de proteção e o autocolante permaneçam intactos. Aplique o autocolante com a película de proteção numa superfície lisa, limpa e sem gordura. Pressione os elementos do autocolante na superfície onde está a ser aplicado. De seguida, remova a película de proteção, começando pelos cantos superiores, para que o autocolante permaneça na parede. Se precisar, pode removê-lo e reutilizá-lo.



**FANTÁSTICO! DESCUBRA AGORA A FELICIDADE COM OS SEUS INTERIORES PIXERIZADOS!**